



## WIR SUCHEN DICH!

Werde Teil von TU Wien Racing und erlebe das einmalige Gefühl, dein eigens entwickeltes und gefertigtes Rennauto auf den Rennstrecken Europas Runden drehen zu sehen.



Wir suchen verstärkt nach Unterstützung in unseren organisatorischen Bereichen:

**SPONSORSHIP, FINANCES, MARKETING, HR**

Gewinne das Herz unserer Sponsoren und lass die Herzen unserer Fans auf Social Media höher schlagen - Die Mitglieder machen unser Team komplett!

[www.tuwienracing.at/join-the-team](http://www.tuwienracing.at/join-the-team)  
[@tuwienracing](https://www.instagram.com/tuwienracing)

Bewirb dich JETZT!





## Vorstellung

WS22/23





# UNSER TEAM

95 > MITGLIEDER

Unsere Vielzahl an Mitgliedern bringt eine Breite Basis an Wissen und Lernwilligkeit mit.

15 > STUDIENGÄNGE

Von Maschinenbau bis Orientalistik – Diversität bringt unserem Team den entscheidenden Vorsprung.



1 > RENNAUTO



# FORMULA STUDENT



**800+** TEAMS WELTWEIT



**5** F1 TRACKS UNTER DEN LOCATIONS



**3** FAHRZEUGKLASSEN



**8** DISZIPLINEN



# UNSERE TECHNOLOGIEN



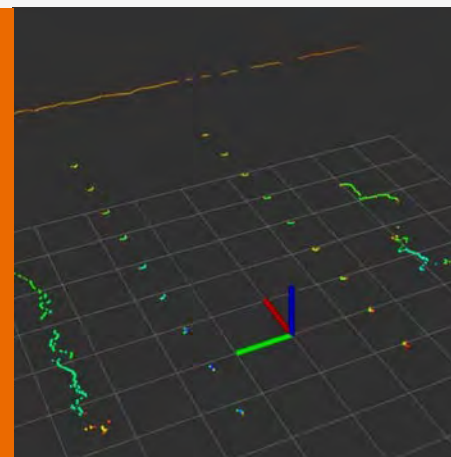
## VOLLCARBON FELGEN

Als eines der wenigen Teams fahren wir mit selbst entwickelten Vollcarbon-Felgen



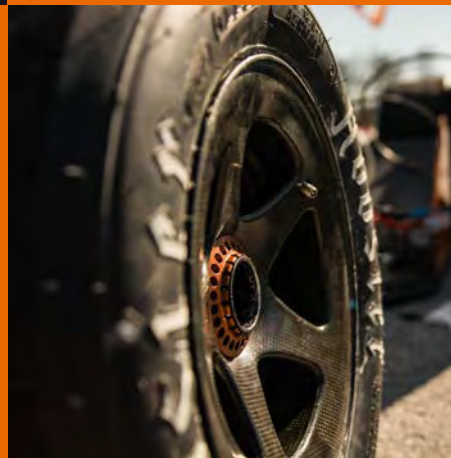
## HOCHLEISTUNGS AKKUS

Unsere Batterien sind einzigartig und werden jährlich speziell für die zu fahrende Strecke ausgelegt



## CARBON UND TITAN

Zusätzlich zu Carbon kommt in unserem Auto eine Vielzahl an 3D gedruckten Titanbauteilen zum Einsatz



## SELBSTENTWICKELTER ANTRIEBSSTRANG

Mit unserem selbst entwickelten Inverter und Elektromotor sind wir einzigartig in der Formula Student



## DRIVERLESS

Ab 2022 fährt unser Auto mit Hilfe von Computer Vision (Stereokamera) und LIDAR selbst





# E41

E41 Technische Universität Wien  
TU Wien Racing





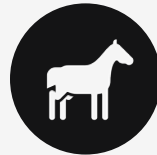


# EDGE13



**180kg** GESAMTGEWICHT

16 16kg Gewichtszuwachs bei Wechsel zu Allrad



**80kW** ANTRIEBSLEISTUNG

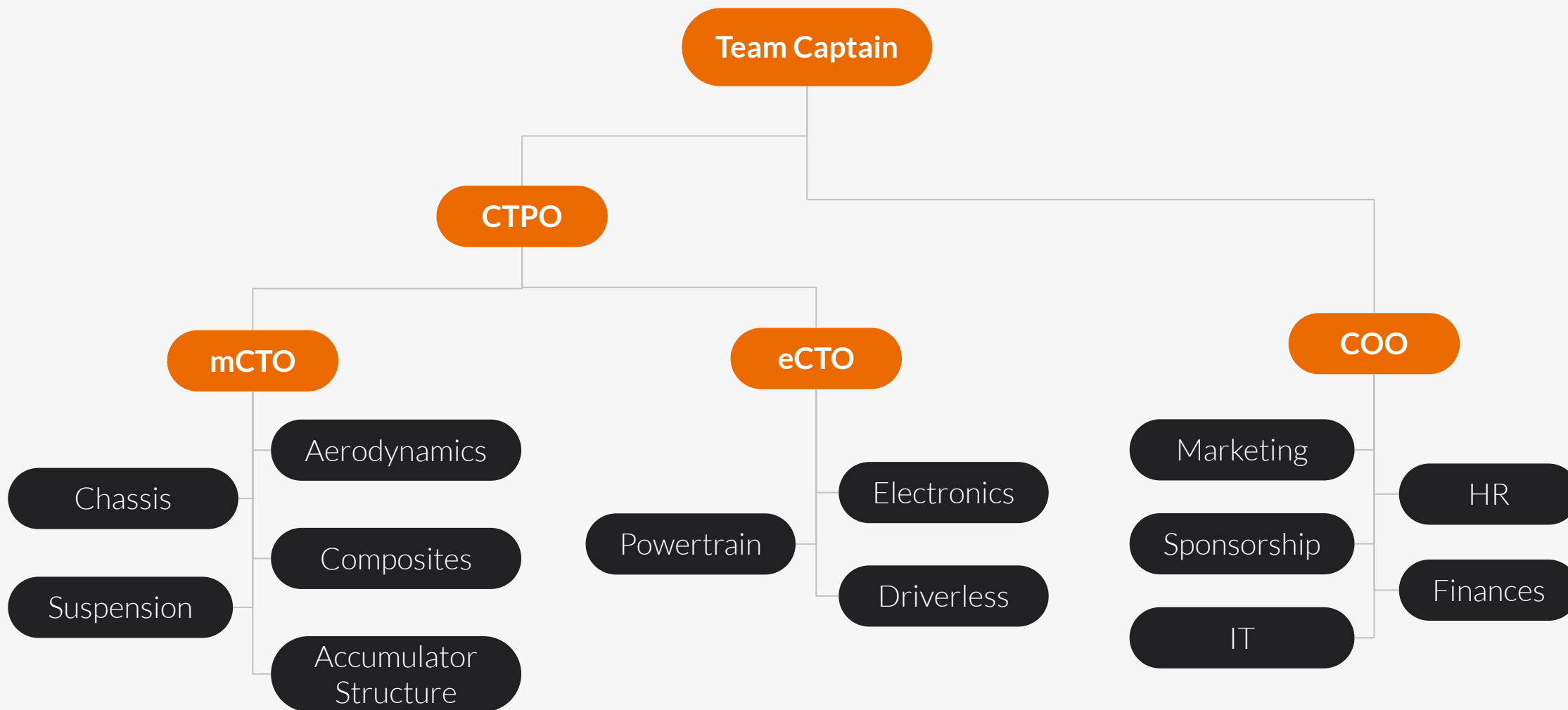
4 Elektromotoren mit je max 30kW



**2,8sec** VON 0 AUF 100KM/H

Endgeschwindigkeit bei ca. 120 km/h

# UNSER TEAMAUFBAU





# WAS HAST DU DAVON?

1

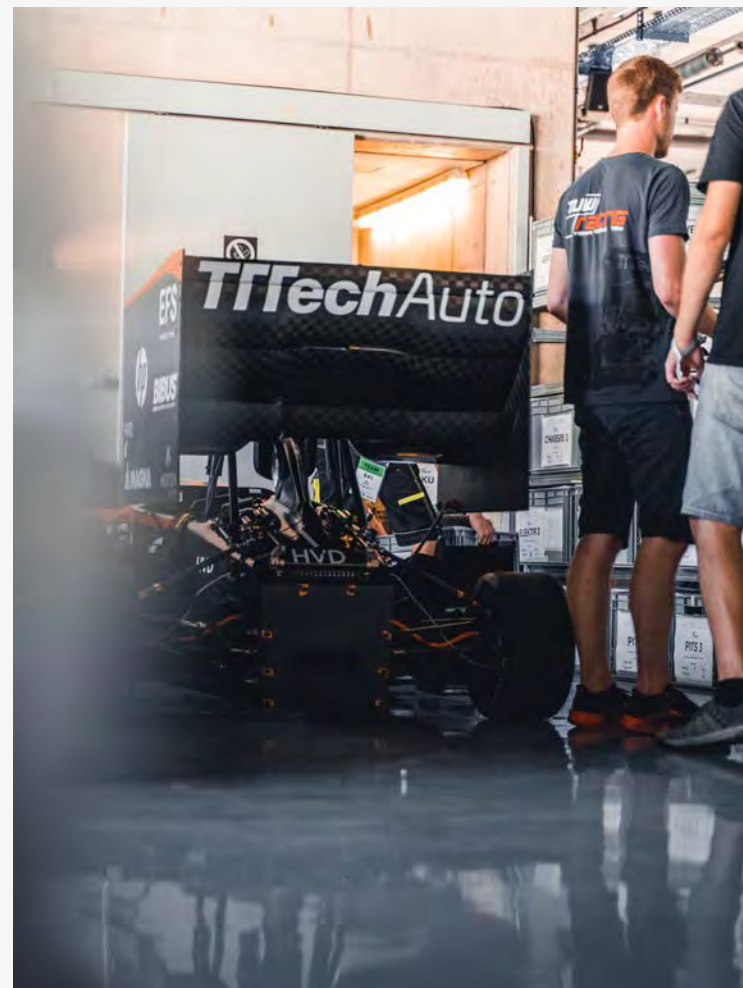
## PRAKTISCHE ERFAHRUNG

Von der Planung bis zur  
Konstruktion - mehr  
Praxisnähe geht nicht!

2

## UNSER NETZWERK

Über Alumni & Sponsoren  
stehen wir mit Österreichs  
größten Firmen in direktem  
Kontakt.



3

## ERGÄNZUNG ZUM STUDIUM

Schreibe Abschluss-  
und Projektarbeiten  
im Team und sammle  
ECTS.

4

## RACING FAMILY

Jede Saison wird bei uns  
der Grundstein für  
unzählige langjährige  
Freundschaften gelegt.

# UND ALS WIRTSCHAFTSSTUDENT\*IN?



## BUSINESSPLAN

Konzeption von  
Finanzplan über Vertrieb  
und andere relevante  
Aspekte



## HUMAN RESSOURCES

On- und Offboarding der  
Mitglieder, Teamspirit  
prägen und erhalten



## SPONSOREN

Kontaktaufnahme und  
Pfleger der Beziehung mit  
unserer Sponsoren



## MARKETING

Von Fotoshooting bishin  
zu veröffentlichen des  
Fortschrittes,  
Designplanung des EDGE  
und Teamkleidung



## FINANCES

Buchhaltung,  
Überwiesungen und  
Überblick über das  
Vereinskonto behalten





# Noch Fragen?

## Bewerbungsphase WS22

26. September - 23. Oktober


## Bewerbungsphase SS23

März 2023

### MEHR INFORMATIONEN

[tuwienracing.at/join-the-team](https://tuwienracing.at/join-the-team)

[office@racing.tuwien.ac.at](mailto:office@racing.tuwien.ac.at)

 @tuwienracing

